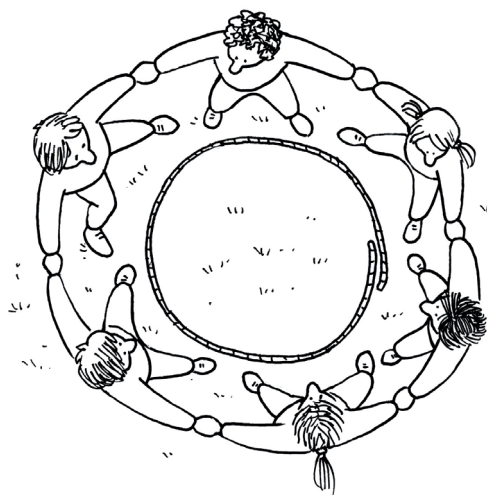


Spil og lege

*TRTRR PNTNYA BTD P+NRNT

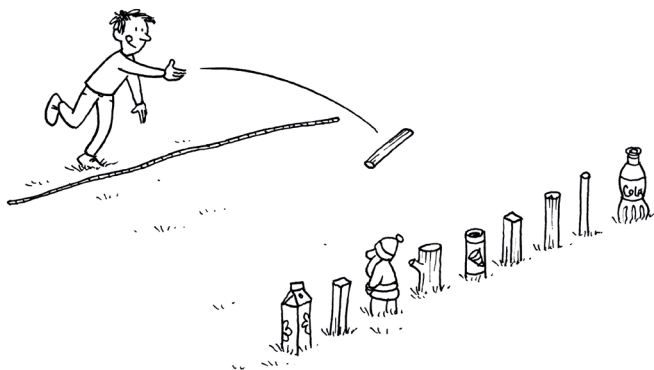
Troldehoved

Stil jer i en kreds med hinanden i hånden. Inde i kredsen lægges et reb, så det danner en cirkel lidt mindre end deltagerkredsen. Det er troldehovedet. Nu gælder det om at hive og trække, så de andre kommer til at træde ind i troldehovedet. Hvis man gør det, er man ude. Efterhånden som deltagerkredsen bliver mindre, gøres også troldehovedet mindre. Man må gerne hoppe over troldehovedet for at undgå at træde ind i det. Vinderen er den sidste, der er tilbage.



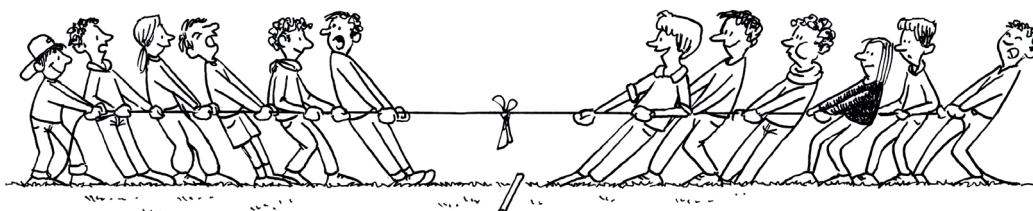
Kaste Torshammer

I denne leg skal man kaste til måls. Det minder lidt om kongespillet. Et antal figurer fx 9 stilles op på række. Figureerne kan være forskellige og give forskelligt antal point. Ca. 10 m fra figurerne lægges et tov. Deltagerne skal stå bag dette tov. Nu gælder det om at vælte figurerne. Man kaster på skift med fx en pind. Når alle figurer er væltet, tælles pointene sammen, og den med de fleste point har vundet.



Tovtrækning

I skal bruge et langt og kraftigt reb. Del to jævnbyrdige hold med ca. 6 deltagere på hvert hold. Marker en midterlinje. Læg torvet på jorden og lad de to hold tage opstilling langs torvet. På et giver signal tager I fat i torvet og trækker. Det hold, der får trukket modstanderne over midterlinjen, har vundet.



Terre

Til spillet skal du bruge 5 brikker, som er nogenlunde lige store. Det kan være sten eller lignende. Man skal kunne have alle fem brikker i hånden samtidig.

Regler

Første terre

1. Læg 4 brikker med ca. 10 cm afstand på et bord eller lign.
 2. Behold den sidste brik i hånden
 3. Kast den brik, du har i hånden, op i luften. Den skal gribes igen. Mens den er i luften, skal du nå at tage en af brikkerne fra bordet. Nu har du to brikker i hånden. Læg den ene væk. Bliv ved sådan, indtil du har samlet alle brikkerne op.
- Når du ikke at samle en brik op, før den i luften gribes, er du ude, og det er din modstanders tur.



Anden terre

1. Læg brikkerne på bordet to og to
2. Kast den femte brik op i luften og saml imens to brikker op
3. Bliv sådan ved indtil der ikke er flere brikker på bordet

Tredje terre

1. Læg tre af brikkerne tæt sammen på bordet
2. Mens den kastede brik er i luften skal du samle alle tre brikker op

Fjerde terre

1. Læg fire brikker tæt sammen på bordet
2. Mens den kastede brik er i luften, skal du samle alle fire brikker op



Nefatavl

Nefatavl er et gammelt brætspil, som kendes helt tilbage fra vikingetiden. Derfor kaldes det ofte for vikingeskak.

1. Tegn på et stykke pap en spilleplade med 9x9 felter. De fire hjørne-felter og midterfeltet skal farves lidt mørkere. Disse fem felter er kun for høvdingen.

2. Der skal bruges 12 mørke brikker, 8 lyse brikker og en høvdingebrik, der skal være lidt større end de andre. Brikkerne kan være knapper, småsten eller mønter.

3. Stil brikkerne op som vist på tegningen. (se følgende sider) Brikkerne kan kun flyttes på tværs og på langs – ikke skråt. De kan flyttes, så langt man vil, men ikke hen over andre brikker. De almindelige brikker kan godt flytte gennem høvdingens felter, men ikke stille sig i dem.

Man skiftes til at trække. De hvide er forsvarerne. Angriberne, der er de mørke, begynder. Høvdingen hører til det hvide hold.

Man tager en modstanderbrik ved at stille to af sine egne brikker på hver sin side af den. Hvis en modstanderbrik står ved siden af et høvdingefelt, skal der kun en brik til at tage den. En brik kan godt selv flytte ind mellem to modstanderbrikker, uden at der sker noget. Man kan tage flere brikker ad gangen.

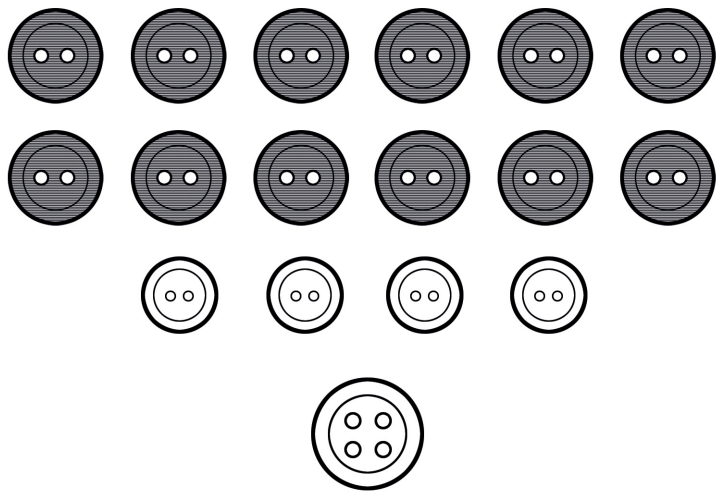
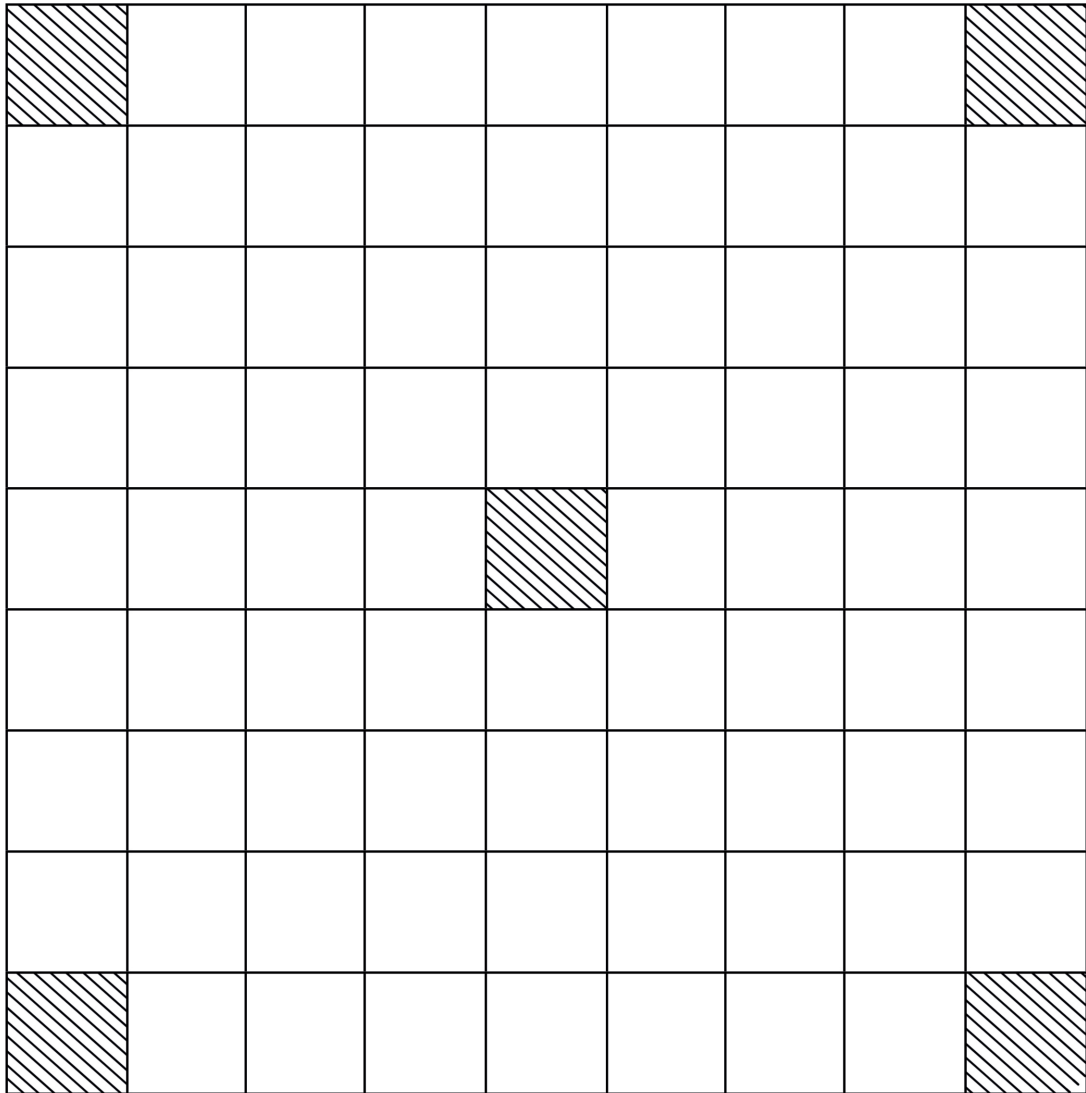
Høvdingen tages på samme måde som de andre brikker, når den ikke står i høvdingefeltet i midten. Står høvdingen i midterfeltet, skal der fire mørke brikker til at tage den. Den skal være omringet. Hvis høvdingen står ved siden af midterfeltet skal der tre mørke brikker til at tage den.

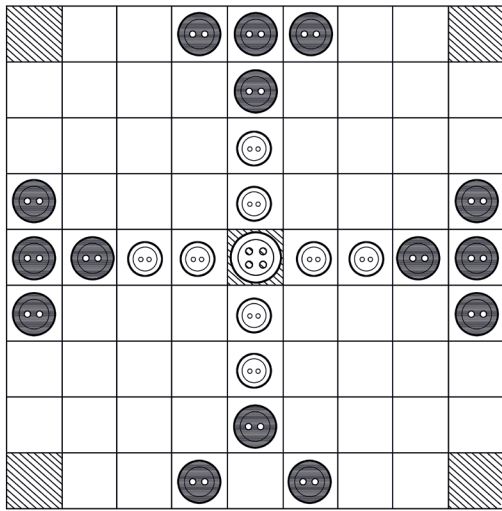
Det lyse hold – forsvarerne – vinder, hvis høvdingen når ud til et af hjørnefelterne.

Det mørke hold – angriberne – vinder, hvis de tager høvdingen, eller hvis ingen af de hvide brikker kan flytte sig.

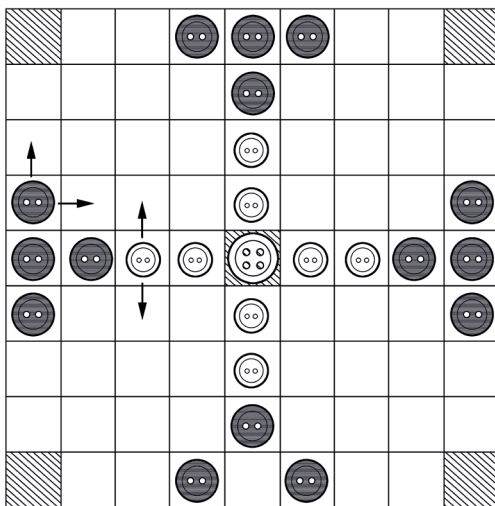


*ተገቢው የተሰጠውን ቅጽ ይሙሉ

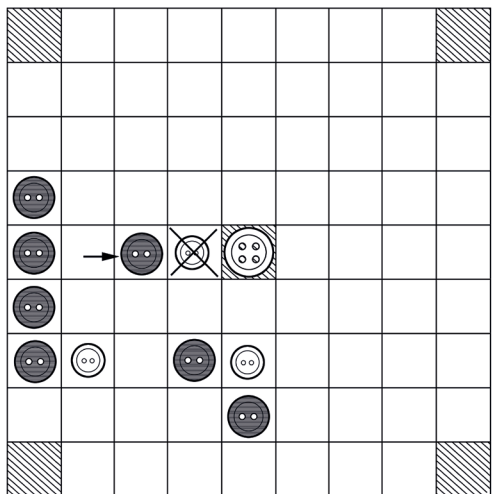




Startopstilling



Sådan flytter brikkerne



Sådan slås brikkerne

